

41 Sitzplätze
 8 Warteplätze
 49 Sitzplätze

Planungsteam Bensheim

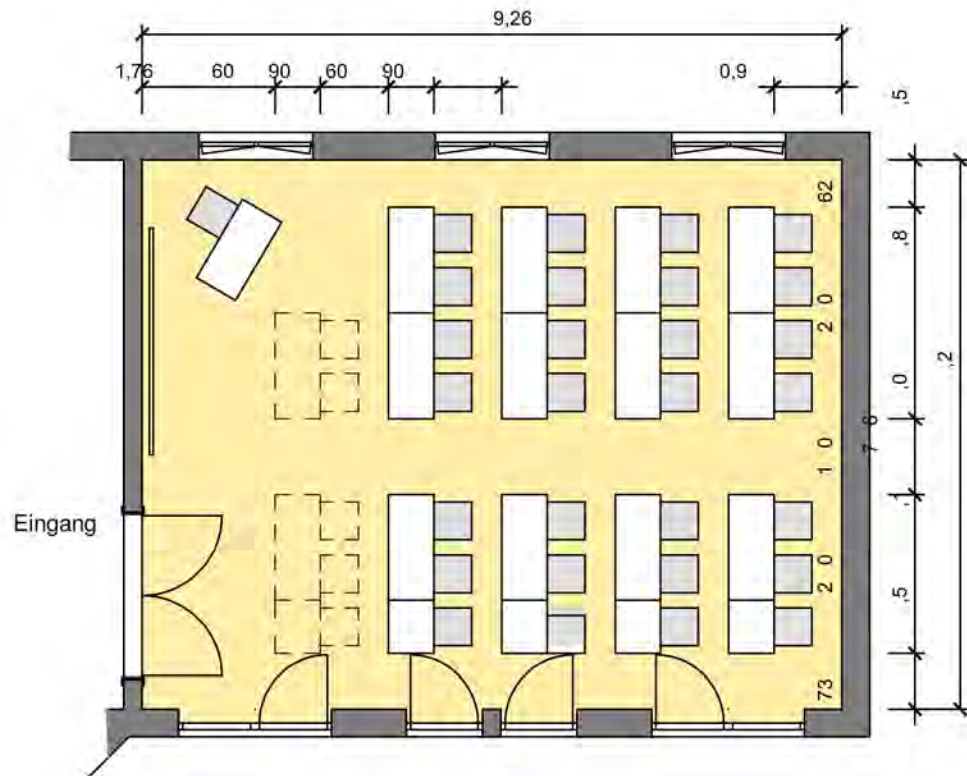
Robert-Bosch-Str. 23, 64683 Einhausen
 Telefon 06251 610231

Restaurant "Fürstbischof von Ehrthal"

Grundriss

Blattformat: DIN A3

M 1:50



SEMINARRAUM 1

Tischgrößen 140 x 60 cm
 70 x 60 cm
 Sitzplätze 29 - 34



SEMINARRAUM 2

Tischgröße 140 x 60 cm
 Sitzplätze 41

Planungstem Bensheim

Robert-Bosch-Str. 23, 64683 Einhausen
 Telefon 06251 610231

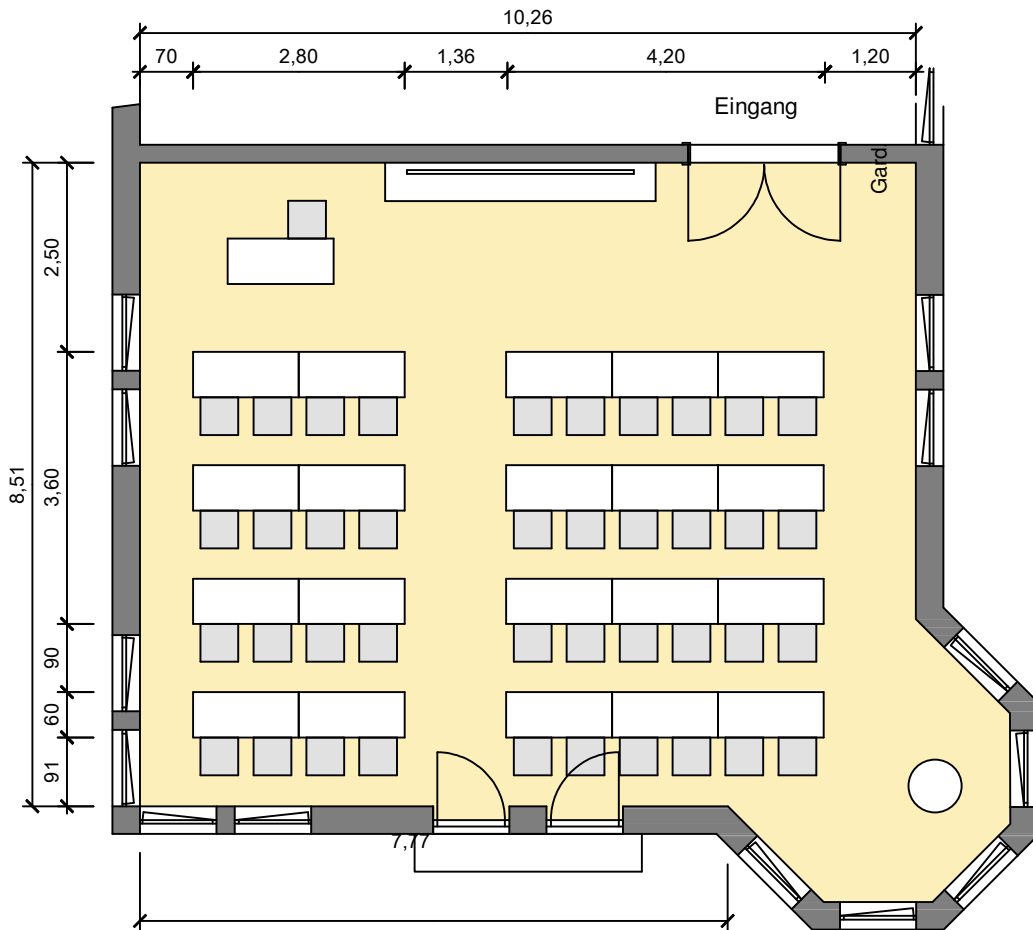
Seminarraum 1, 2

Erdgeschoss

M 1:100

Möblierungsvorschlag

Blattformat: DIN A3

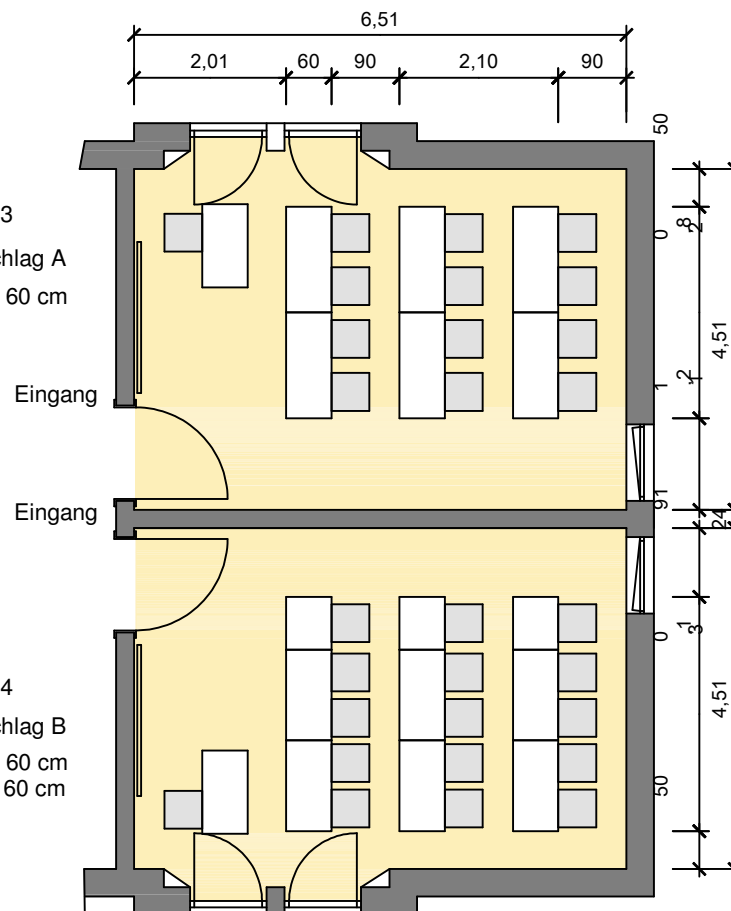


SEMINARRAUM 6

Möbliervorschlag A
Tischgröße 140 x 60 cm
Sitzplätze 41

SEMINARRAUM 3

Möbliervorschlag A
Tischgröße 140 x 60 cm
Sitzplätze 13



SEMINARRAUM 4

Möbliervorschlag B
Tischgröße 120 x 60 cm
70 x 60 cm
Sitzplätze 16

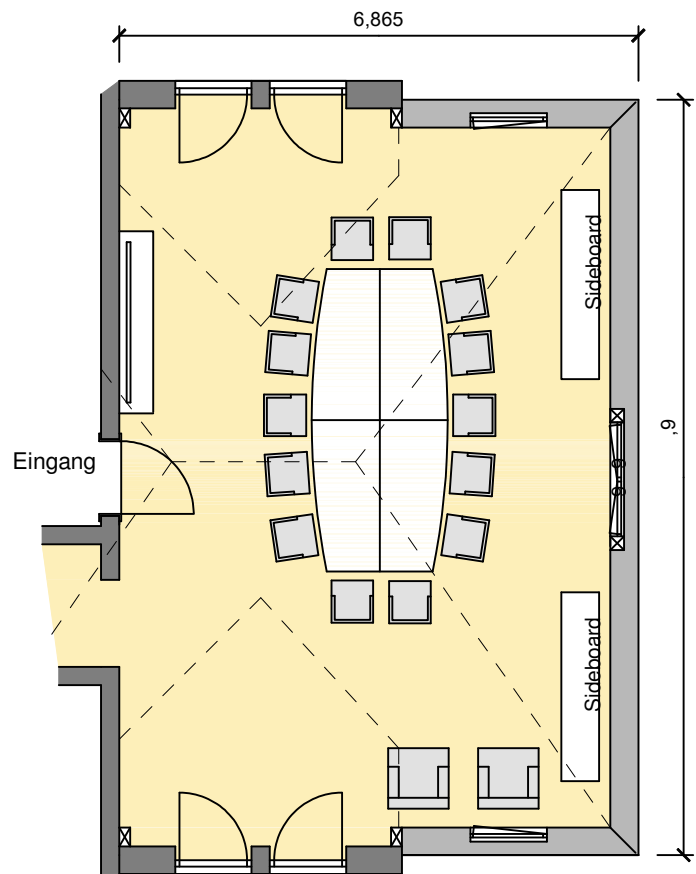
Planungstem Bensheim

Robert-Bosch-Str. 23, 64683 Einhausen
Telefon 06251 610231

Seminarraum 3, 4, 6 Obergeschoss

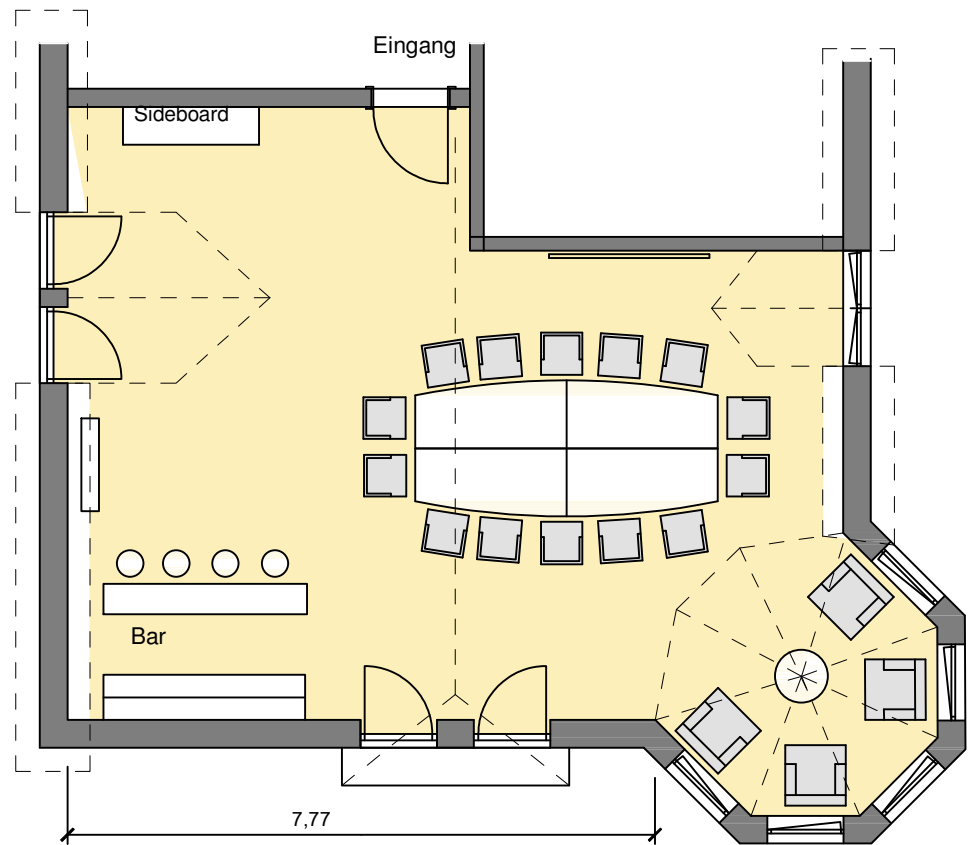
Möbliervorschlag Blattformat: DIN A4

M 1:10€



SEMINARRAUM 5

Tischgröße ca. 400 x 180 cm
Sitzplätze 14



SEMINARRAUM 7

Tischgröße ca. 400 x 180 cm
Sitzplätze 14

Planungstem Bensheim

Robert-Bosch-Str. 23, 64683 Einhausen
Telefon 06251 610231

Seminarraum 5, 7

Dachgeschoss

M 1:100

Möbliervorschlag

Blattformat: DIN A3